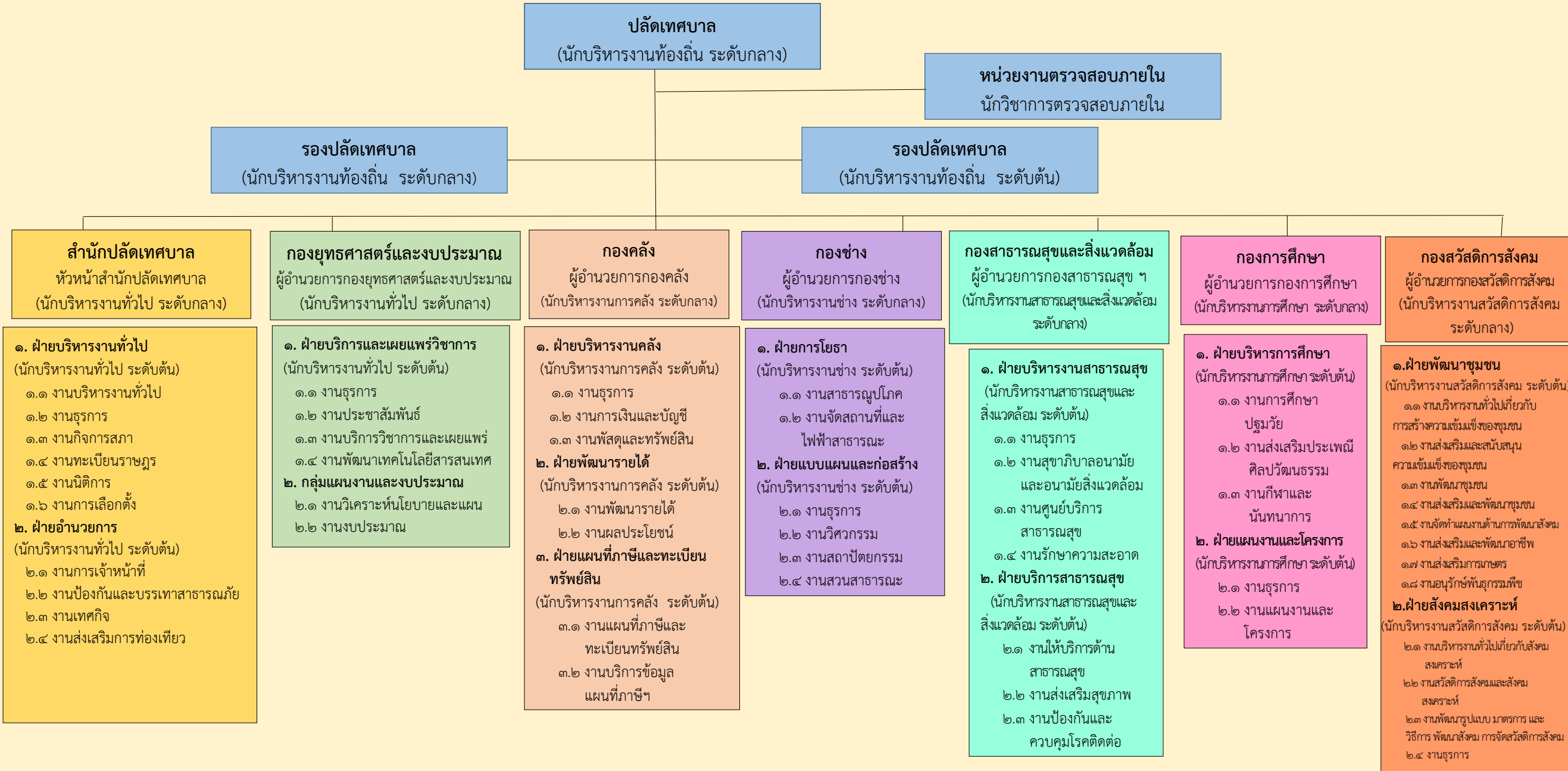
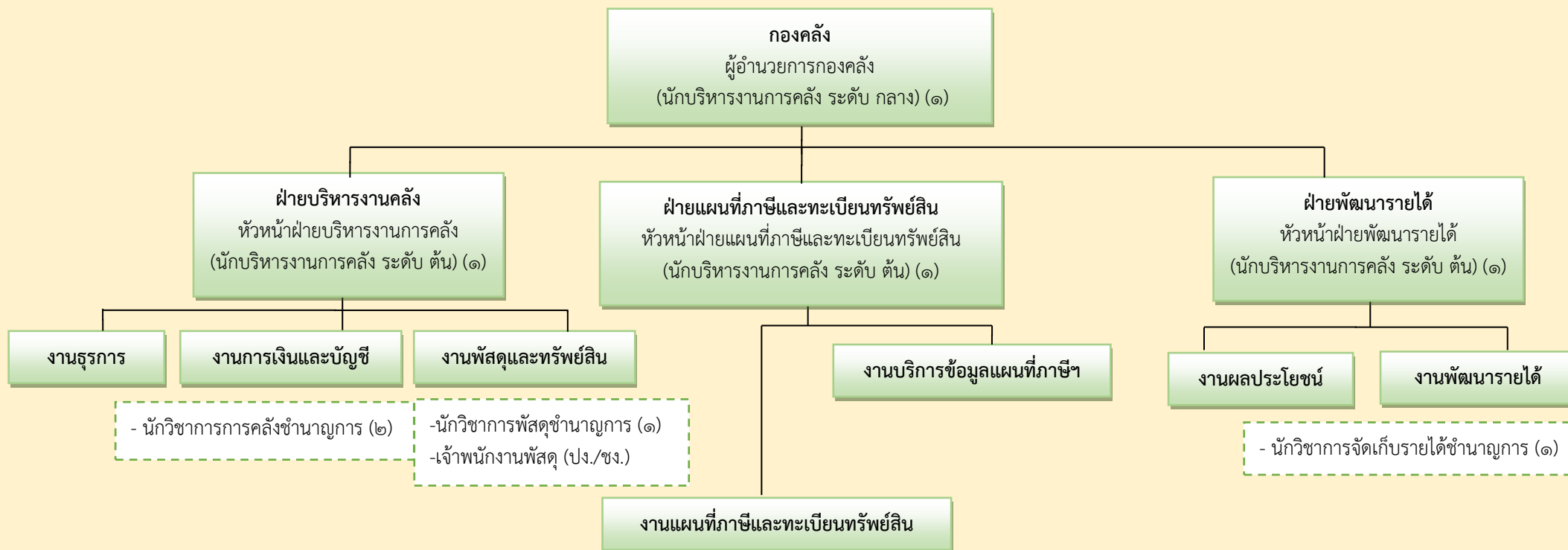


โครงสร้างส่วนราชการของเทศบาลตำบลสันกำแพง

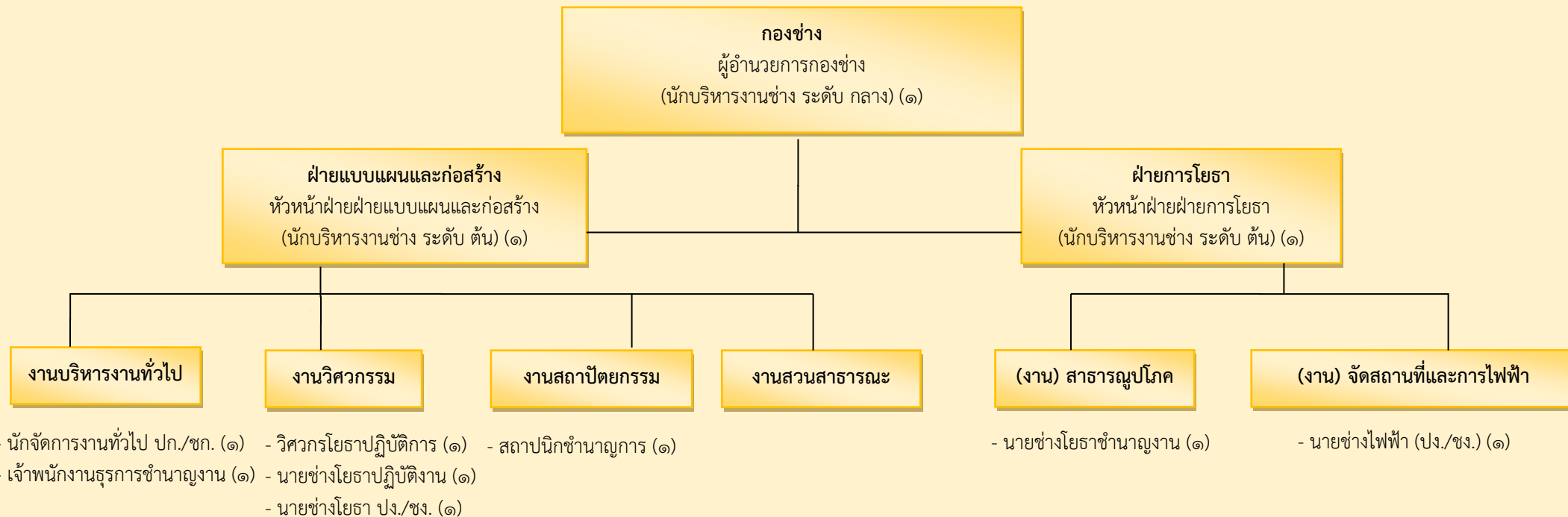


โครงสร้างของกองคลัง



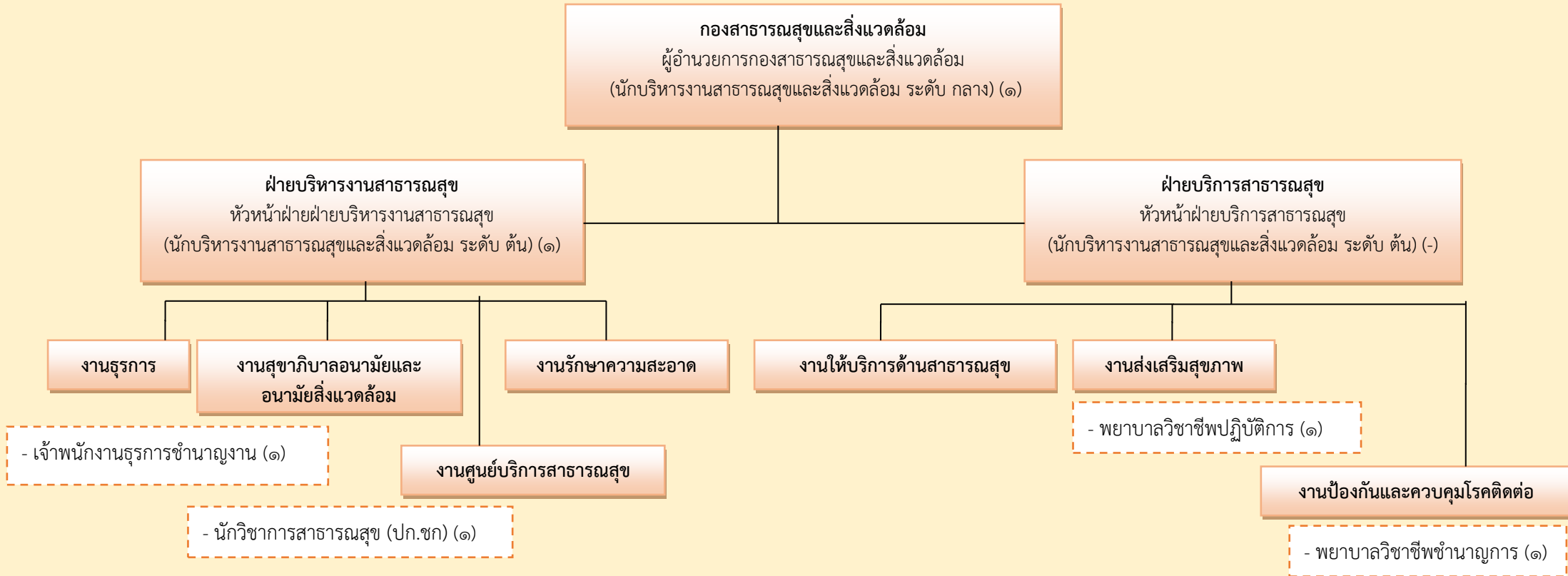
ประเภท ตำแหน่ง	อำนาจการท้องถิ่น			วิชาการ					ทั่วไป		ลูกจ้าง ประจำ	พนักงานจ้าง		รวม
	สูง	กลาง	ต้น	ชช.	ชพ.	ชก.	ปก.	อส.	ชง.	ปง.		ภารกิจ	ทั่วไป	
จำนวน	-	1	3	-	-	4	-	-	-	1	1	5	7	22
ว่าง	-	-	-							1			1	1

โครงสร้างของกองช่าง



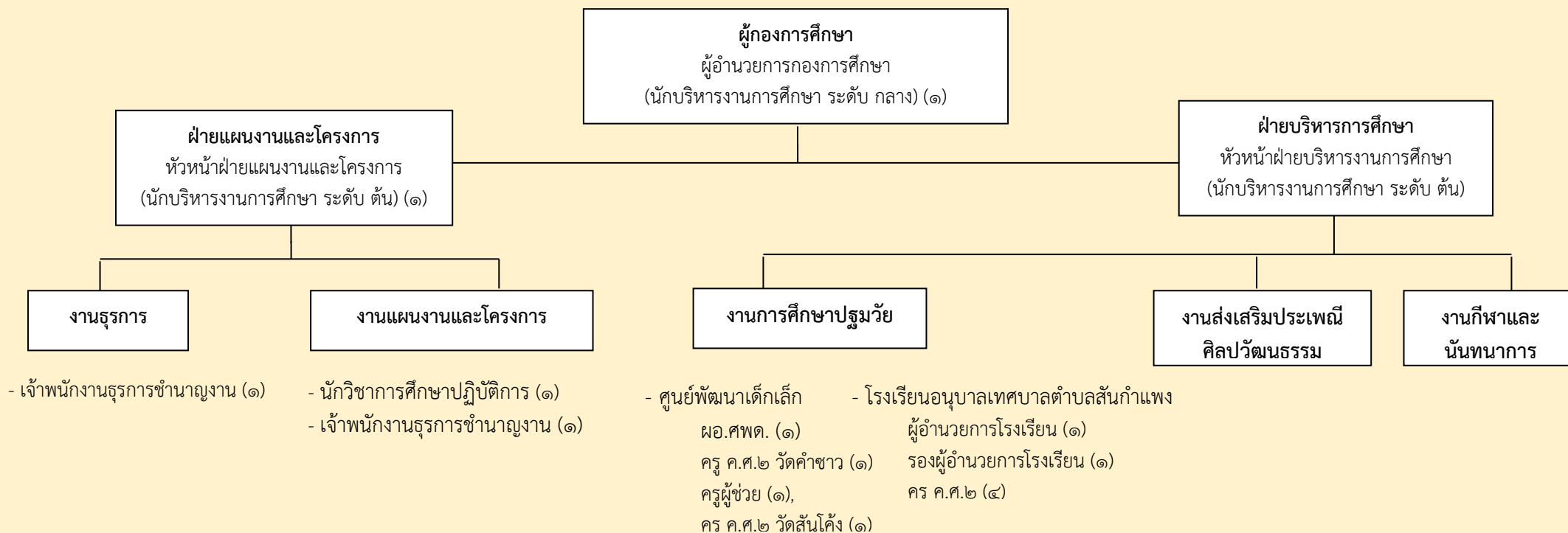
ประเภท ตำแหน่ง	อำนาจการท้องถิ่น			วิชาการ							ลูกจ้าง ประจำ	พนักงานจ้าง		รวม
	สูง	กลาง	ต้น	ชช.	ชพ.	ชก.	ปก.	อส.	ชง.	ปง.		ภารกิจ	ทั่วไป	
ระดับ														
จำนวน	-	1	2	-	-	1	2	-	2	1	-	7	14	30
ว่าง	-	-	-				1			2			1	1

โครงสร้างของกองสาธารณสุขและสิ่งแวดล้อม



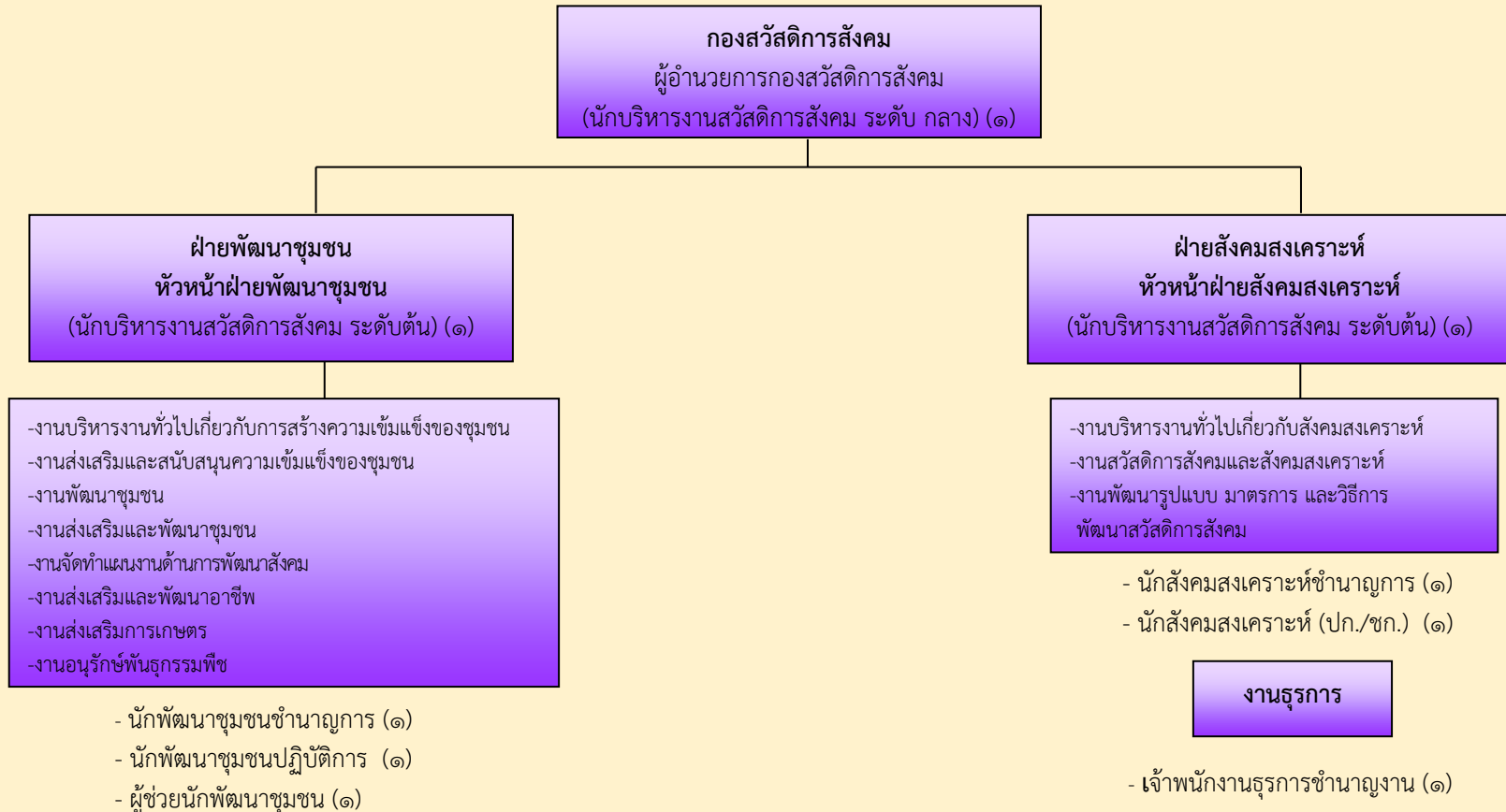
ประเภท ตำแหน่ง	อำนาจการท้องถิ่น			วิชาการ				ทั่วไป			ลูกจ้าง ประจำ	พนักงานจ้าง		รวม
	สูง	กลาง	ต้น	ชช.	ชพ.	ชก.	ปก.	อส.	ชง.	ปง.		ภารกิจ	ทั่วไป	
ระดับ														
จำนวน	-	1	2	-	-	1	1	-	1	-	2	5	21	34
ว่าง	-	-	1	-	-		1	-	-	-		3	3	

โครงสร้างของกองการศึกษา



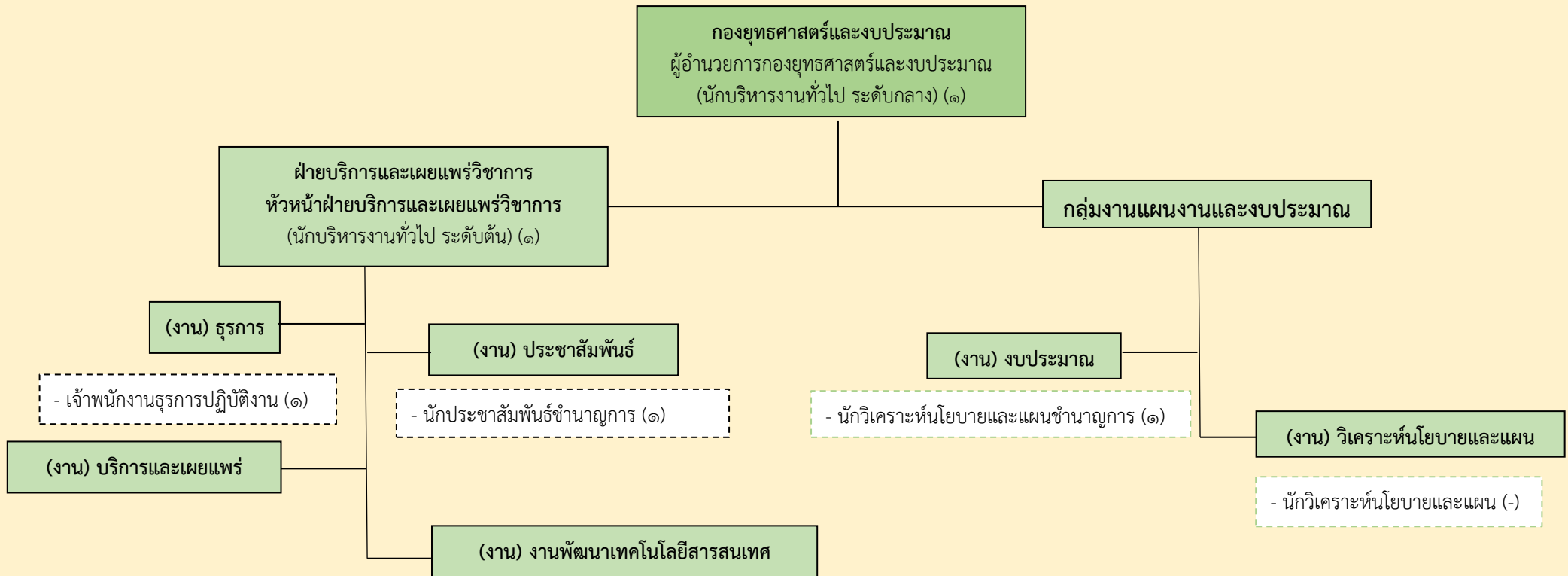
ประเภท ตำแหน่ง	อำนาจการท้องถิ่น			วิชาการ				ทั่วไป			โรงเรียนอนุบาลเทศบาล ตำบลสันกำแพง			ศพด.วัดคำขาว ศพด.วัดสันโค้ง		ลูกจ้าง ประจำ	พนักงานจ้าง		รวม
	สูง	กลาง	ต้น	ชช.	ชพ.	ชก.	ปก.	อส.	ขง.	ปง.	ผอ.รร.	รอง ผอ.รร.	ครู	ผอ. ศพด.	ครู		ภารกิจ	ทั่วไป	
ระดับ																			
จำนวน	-	1	2	-	-	-	1	-	2	-	1	1	4	1	3	-	12	14	42
ว่าง	-	-	2	-	-	-	-	-	-	-	-	-	1	1	1	-	6	3	5

โครงสร้างของกองสวัสดิการสังคม



ประเภท ตำแหน่ง	อำนาจการท้องถิ่น			วิชาการ				ทั่วไป			ลูกจ้าง ประจำ	พนักงานจ้าง		รวม	
	สูง	กลาง	ต้น	ชช.	ชพ.	ชก.	ปก.	อส.	ชง.	ปง.		ภารกิจ	ทั่วไป		
ระดับ															
จำนวน	-	1	2	-	-	2	2	-	1	-	-	1	3	13	
ว่าง	-	-	-	-	-	-	1	-	-	-	-	-	3	4	

โครงสร้างของกองยุทธศาสตร์และงบประมาณ



ประเภทตำแหน่ง	อำนาจการท้องถิ่น			วิชาการ				ทั่วไป			ลูกจ้างประจำ	พนักงานจ้าง		รวม
	สูง	กลาง	ต้น	ชช.	ชพ.	ชก.	ปก.	อส.	ชง.	ปง.		ภารกิจ	ทั่วไป	
ระดับ											-			
จำนวน	-	๑	๑	-	-	๒	-	-	-	๑	-	๑	๒	๘
ว่าง	-	-	-	-	-	-	๑	-	-	-	-	-	๑	๒